



XIX Master su tematiche di proiezione del mondo del lavoro nel futuro grazie alla transizione digitale ed influenza dell'intelligenza artificiale con il supporto del PNRR

IL VERO FUTURO DEL LAVORO E LA SALVAGUARDIA DEI LAVORATORI

19 OTTOBRE 2022 ORE 15.00 - 19.00

RAMADA HOTEL, Via G. Ferraris, 40 NAPOLI

IL NUOVO DISEGNO DELLE POLITICHE ATTIVE DEL LAVORO

»» IL PROGRAMMA GOL DEDICATO
AI DISOCCUPATI E AI
LAVORATORI DI IMPRESE IN
CRISI

»» IL SISTEMA DUALE PER I GIOVANI
TRA I 15 E I 25 ANNI

»» IL FONDO NUOVE COMPETENZE
RIVOLTO ALLE IMPRESE PER
INNALZARE LE COMPETENZE DEI
PROPRI LAVORATORI

Focus su Gol

Riformare le

POLITICHE

ATTIVE

»» INTEGRAZIONE DI GOL CON LE POLITICHE
ATTIVE REGIONALI

»» FORTE COINVOLGIMENTO DELLE IMPRESE
PER RILEVARE I FABBISOGNI DI COMPETENZE
ANCHE ATTIVANDO SERVIZI DI PROSSIMITA'

»» FORTE COOPERAZIONE TRA PUBBLICO E PRIVATO
FAVORITO DAL POTENZIAMENTO DEI CPI

»» INTEGRAZIONE PAL CON LE POLITICHE DELLA
FORMAZIONE, RAFFORZAMENTO DELLE
COMPETENZE DIGITALI

»» CAMBIO DI PARADIGMA:
PROGRAMMAZIONE ORIENTATA AI
RISULTATI, LE RISORSE COLLEGATE AI
RAGGIUNGIMENTO DEGLI OBIETTIVI

I 5 percorsi di GOL



Ogni percorso deve essere preceduto da attività di assessment e valutazione dei bisogni soggettivi per consentire la modulazione degli interventi in base al bisogno rilevato

» REINSERIMENTO LAVORATIVO: PER COLORO PIÙ VICINI AL MERCATO DEL LAVORO
SERVIZI PER L'ACCOMPAGNAMENTO AL LAVORO

» UPSKILLING: PER LAVORATORI PIÙ LONTANI DAL MERCATO MA CON COMPETENZE SPENDIBILI
INTERVENTI FORMATIVI MIRATI

» RESKILLING : PER LAVORATORI PIU' LONTANI DAL MERCATO, FORMAZIONE PROFESSIONALIZZANTE APPROFONDATA.

» LAVORO E INCLUSIONE : NEI CASI DI BISOGNI COMPLESSI, INTEGRAZIONE DEI SERVIZI PER IL LAVORO CON LA RETE DEI SERVIZI TERRITORIALI

» RICOLLOCAZIONE COLLETTIVA: VALUTAZIONE DELLE CHANCES OCCUPAZIONALI IN BASE ALLA SPECIFICA CRISI AZIENDALE, ALLE COMPETENZE DEI LAVORATORI COINVOLTI E DEL CONTESTO TERRITORIALE PER INDIVIDUARE SOLUZIONI ADONEE ALL'INSIEME DEI LAVORATORI STESSI

I Beneficiari di GOL



Hanno priorità nell'attivazione degli interventi: donne, disoccupati di lunga durata, persone con disabilità, giovani under 30, lavoratori con almeno 55 anni

I Target di Gol

»» BENEFICIARI DI AMMORTIZZATORI SOCIALI IN COSTANZA DI RAPPORTO DI LAVORO POTENZIALMENTE IN TRANSIZIONE LAVORATIVA

»» LAVORATORI FUORIS CITA DAL MERCATO DEL LAVORO PERCETTORI DI NASPI O DISCOLL

»» BENEFICIARI DI SOSTEGNO AL REDDITO DI NATURA ASSISTENZIALE PER I QUALI SIA PREVISTA UNA CONDIZIONALITÀ (RDC)

»» LAVORATORI FRAGILI O VULNERABILI: NEET, DONNE IN CONDIZIONI DI SVANTAGGIO, PERSONE CON DISABILITÀ, LAVORATORI OVER 55

»» DISOCCUPATI CON MINORI CHANCES OCCUPAZIONALI: DISOCCUPATI IN CERCA DI OCCUPAZIONE DA ALMENO 6 MESI, GIOVANI E DONNE, LAVORATORI AUTONOMI CHE CESSANO L'ATTIVITÀ O CON REDDITI MOLTO BASSI CHE CONSERVANO LO STATO DI DISOCCUPAZIONE

OBIETTIVI E TRAGUARDI AL 31.12.2022

300.000



Beneficiari

Nel 2022 è stato assegnato l'obiettivo nazionale di erogare misure e servizi di politiche attive a 300.000 beneficiari, di cui almeno 160.000 in attività di formazione e 60.000 per rafforzamento delle competenze digitali

880 Mln di €



Risorse

Sono attribuite dal Programma risorse per 880 MLN nella prima annualità (2022) pari al 20% delle risorse complessive. La ripartizione delle risorse nelle annualità successive dipenderà dai raggiungimento dei traguardi assegnati ad ogni Regione.

OBIETTIVI E TRAGUARDI IN REGIONE CAMPANIA

AL 31.12.2022

- Alla Campania, nella prima annualità, sono attribuite dal Programma oltre 119 MLN (risorse di cui all'intervento Missione 5 Componente 1) e ulteriori 5 MLN (afferenti al Fondo per il potenziamento delle competenze e la riqualificazione professionale)

Obiettivi

81.420 beneficiari di GOL
-di cui **21.712** coinvolti in
formazione

-di cui **8.142** coinvolti in
**formazione per il rafforzamento
delle competenze digitali**

Traguardo (milestone)

40.710 beneficiari di GOL

OBIETTIVI IN REGIONE CAMPANIA

AL 31.12.2022

1

NASPI

2

RDC

3

DISOCCUPATI

4

OCCUPATI

5

CIGS

TOTALE



Numero Beneficiari

32.568

8.142

28.497

4.071

8.142

81.420



Numero beneficiari coinvolti in attività formativa...

8.685

2.171

7.599

1.086

2.171

21.712



...di cui per il rafforzamento delle competenze digitali

3.257

814

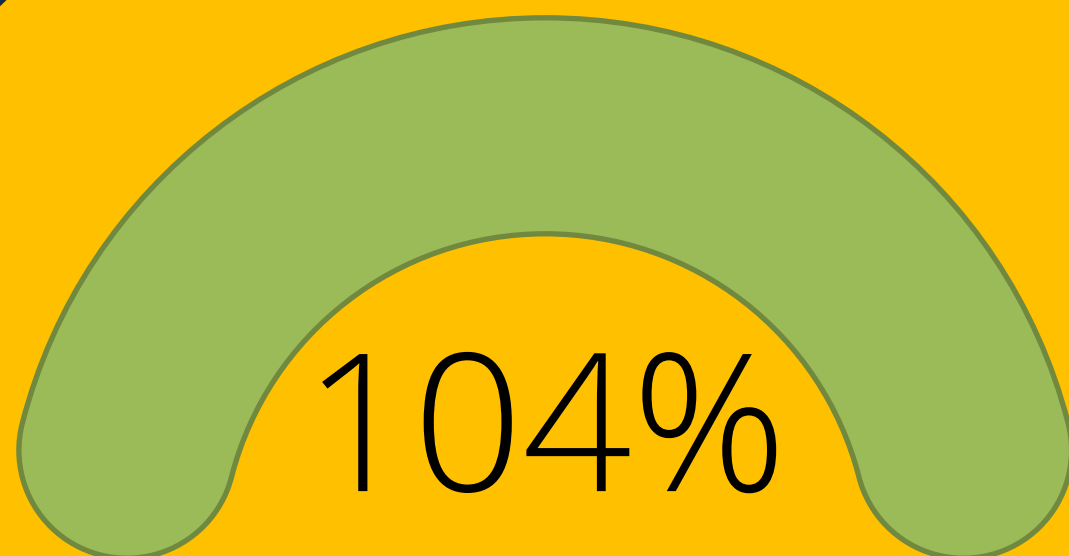
2.850

407

814

8.142

RAPPORTO DI CONSEGUIMENTO



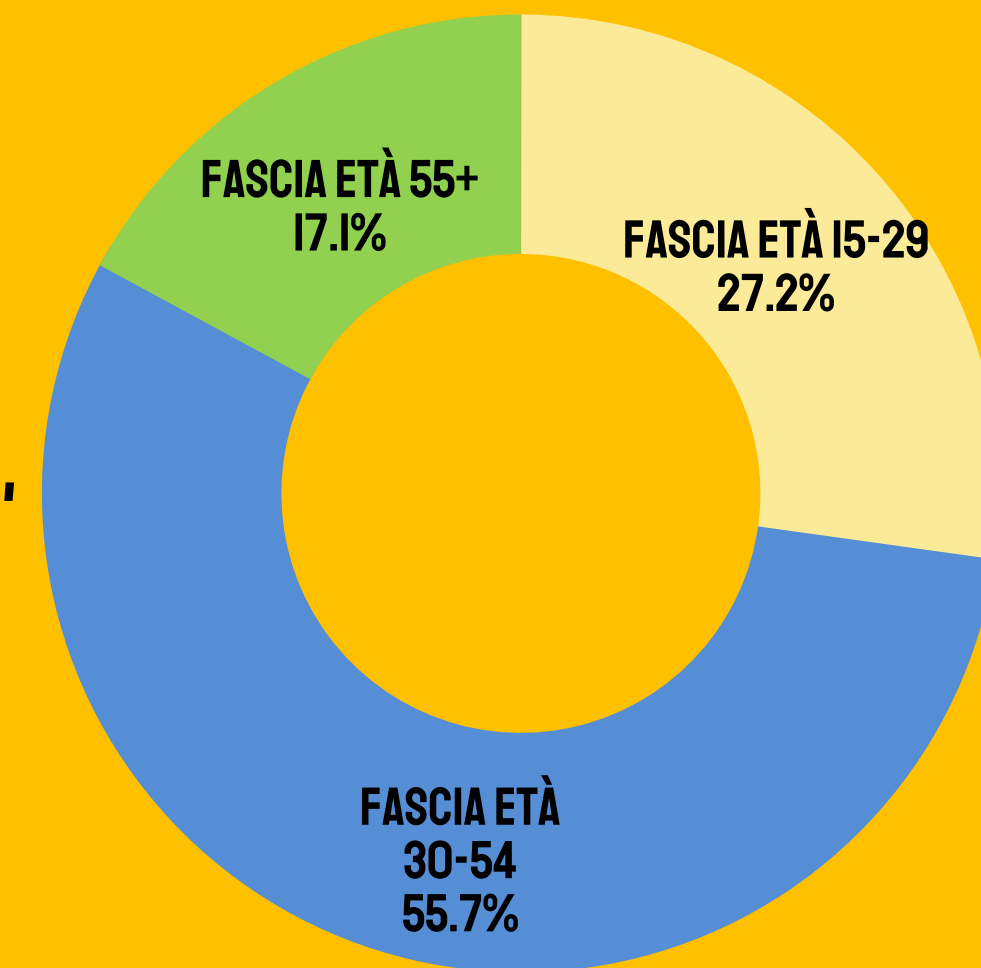
Numero delle prese in carico in GOL
(42.262) rispetto al target PNRR 2022
(40.710)
dati al 4.10.2022

RAPPORTO MONITORAGGIO ANPAL

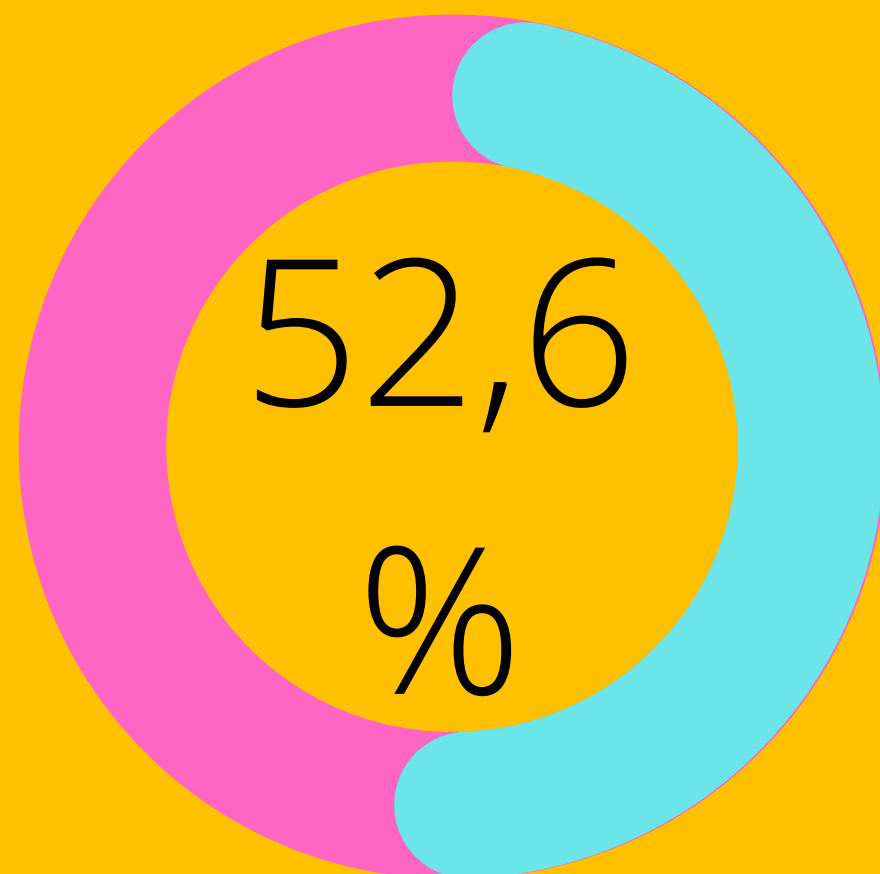
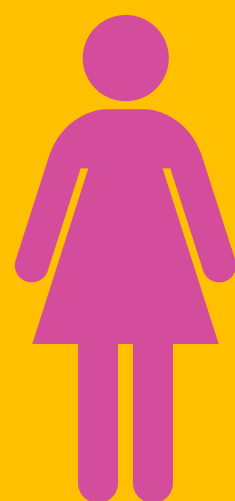
NOTA ANPAL SERVIZI 2 2022

DATI REGIONE CAMPANIA

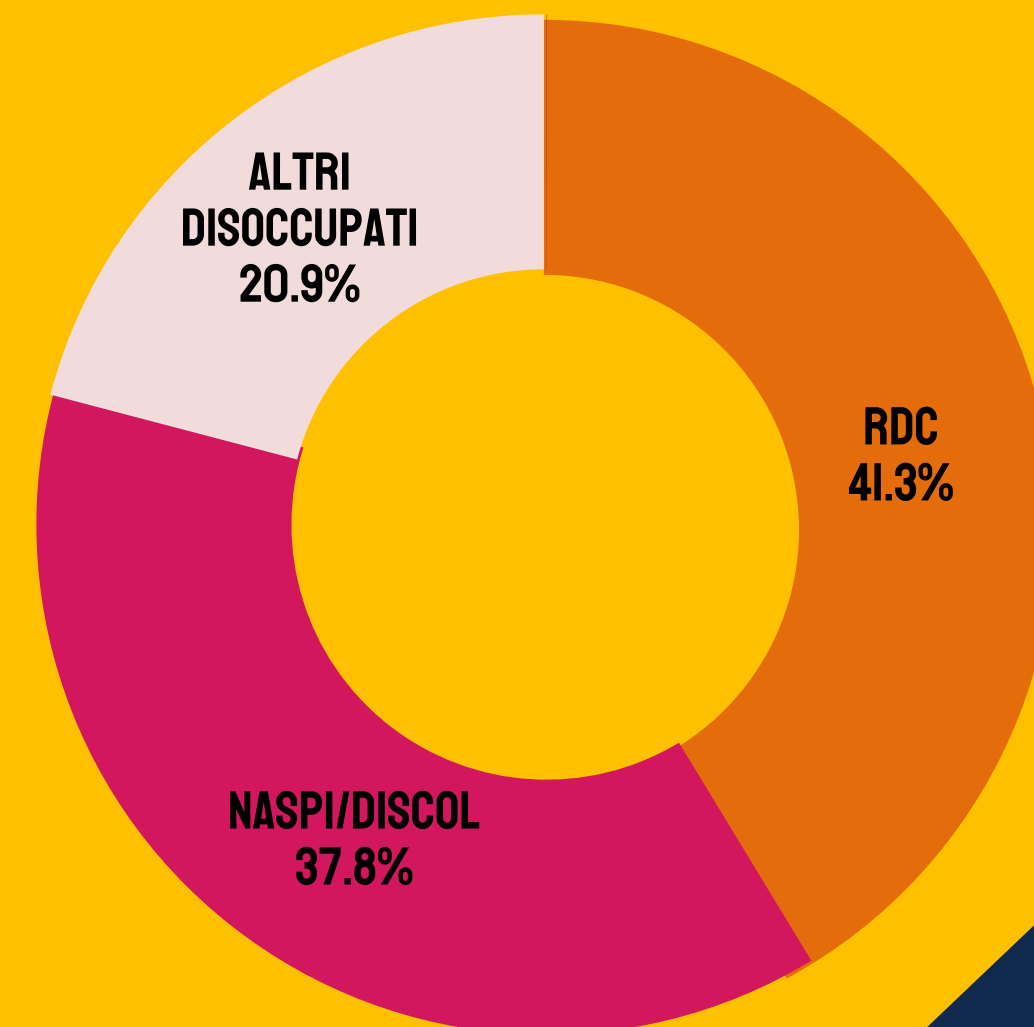
CARATTERISTICHE DEL TARGET:ETA'



CARATTERISTICHE DEL TARGET: DONNE PRESE IN CARICO



CARATTERISTICHE DEL TARGET: TIPOLOGIA BENEFICIARI



Anpal è l'Agenzia nazionale per le politiche attive del lavoro. Promuove il diritto al lavoro, alla formazione e alla crescita professionale delle persone, coordina la rete nazionale dei servizi per il lavoro, è responsabile del sistema informativo del mercato del lavoro.



ANPAL Servizi è l'Agenzia tecnica del MLPS e di Anpal, con operatività centrale e territoriale, specializzata in:

- realizzazione delle politiche attive del lavoro a favore di persone in cerca di occupazione
- rafforzamento dei servizi per l'impiego
- rafforzamento del ruolo delle scuole, delle università e degli enti di formazione professionale nello sviluppo di percorsi di alternanza scuola-lavoro e di transizione istruzione-formazione-lavoro



LA RETE: LEVA PER RAFFORZARE LA CAPACITA' DI INTERMEDIAZIONE DOMANDA OFFERTA :



AUMENTARE LA COOPERAZIONE DEL PUBBLICO E PRIVATO SPINTO DAL PIANO DI RAFFORZAMENTO DEI CPI E DALLE RISORSE MESSE IN CAMPO DA GOL



ATTIVARE MISURE DI PAL CHE RAFFORZANO LE COMPETENZE DEI LAVORATORI NEI SETTORI DOVE SI REGISTRA UN FORTE SKILL GAP

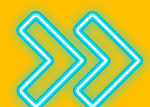
ESempi concreti di
SUCCESSO DI
COLLABORAZIONI
PUBBLICO PRIVATO DA CUI
PARTIRE



LABORATORI PAL: A SCUOLA DI
ORIENTAMENTO AL LAVORO CON IL CPI



SPORTELLI DI PROSSIMITA' SPAZIO LAVORO



HO. RE. CAMP ACADEMY: IL PONTE TRA
LA FORMAZIONE E IL LAVORO



CASSA EDILE DI NAPOLI: AZIONI PER IL
SETTORE EDILE



RICOLLOCAZIONE NELL'AMBITO DI CRISI
CRISI AZIENDALI TREFAN - JABIL CIRCUIT



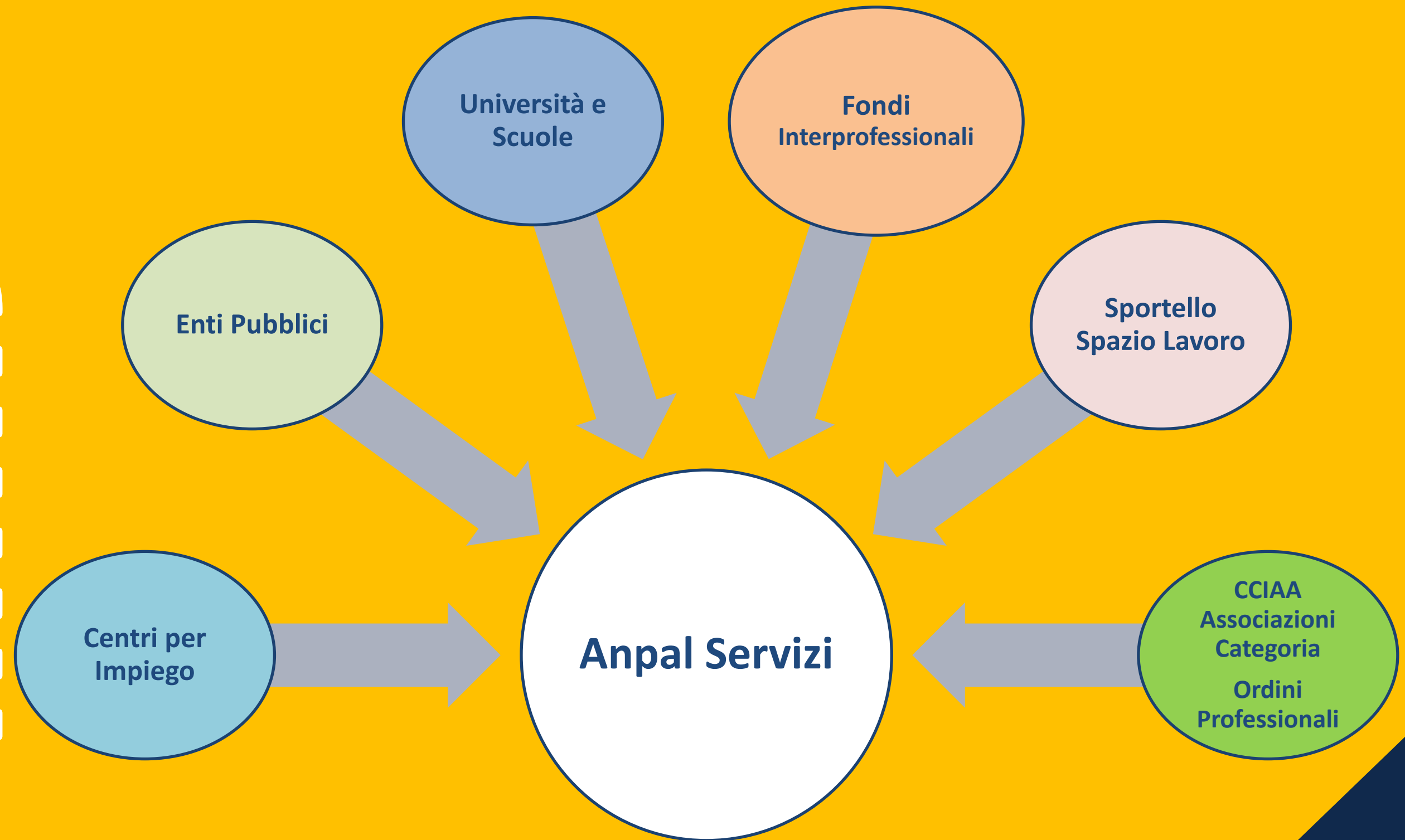
TAVOLO TECNICO CON PREFETTURA DI NAPOLI
PER INCROCIO DOMANDA OFFERTA



AZIONI SUI LAVORATORI SVANTAGGIATI:
ACCENTURE

RETE DEI SERVIZI PER LE POLITICHE DEL LAVORO

**E' NECESSARIO AFFRONTARE
IL DRAMMA
OCCUPAZIONALE
FAVORENDO LA
PARTECIPAZIONE DI TUTTI I
SOGGETTI DELLA RETE DEI
SERVIZI PER IL LAVORO**



Prospettive per il futuro



- ✓ **ATTRIBUZIONE DI UN RUOLO DI SOGGETTO PROTAGONISTA DELLE PAL**
- ✓ **ATTRIBUZIONE DI MAGGIORE AUTONOMIA NELLA GESTIONE DELLE ATTIVITÀ TERRITORIALI, IL CUI LIMITE DI AZIONE NON DEVE ESSERE DETTATO ESCLUSIVAMENTE DA UNA CONVENZIONE REGIONALE: (ES. CRISI AZIENDALI, AZIONI CON SOGGETTI SVANTAGGIATI, ECC.)**
- ✓ **PIÙ SPAZI DI COLLABORAZIONE CON LE PARTI SOCIALI, I GRANDI PLAYER E I SOGGETTI DEL SISTEMA VET (VOCATIONAL, EDUCATION AND TRAINING)**
- ✓ **RAFFORZAMENTO DEL COINVOLGIMENTO DELLA RETE DEL SISTEMA PRIVATO DEL LAVORO (APL, CDL, IMPRESE, ECC.)**
- ✓ **POSSIBILITÀ DI SVOLGERE UN RUOLO DI PIVOT NEL TERRITORIO CON IL SISTEMA DELLA FORMAZIONE E SERVIZI DEL TERZO SETTORE**
- ✓ **POSSIBILITÀ DI OPERARE ATTRAVERSO IL COORDINAMENTO DEL MLPS IN SINERGIA E/O A SUPPORTO ANCHE DI ALTRI MINISTERI E STAKEHOLDERS ISTITUZIONALI**